



institut de formation sant erie

MON CHOIX. MON AVENIR.

INSTITUT DE FORMATION SANT EREGIE  
UNE ** COLE PRIV EE PIONNI ERE** DE  
FORMATION EN **SOINS DE SANT E**  
AU QU EBEC.

PROGRAMME ASSISTANCE   LA PERSONNE  
EN  TABLISSEMENT DE SANT E (DEP 5316)

PROGRAMME SANT E, ASSISTANCE  
ET SOINS INFIRMIERS (DEP 5287)



CE SONT LES PETITS GESTES  
ATTENTIONN ES, L' COUTE ATTENTIVE  
ET LE SOUTIEN QUI NOUS DISTINGUENT  
DANS LA VIE COMME DANS NOTRE TRAVAIL.



institut de formation sant erie



VOTRE **CARRIÈRE** VOUS ATTEND!  
APPELEZ-NOUS DÈS AUJOURD'HUI.  
ADMISSION SANS ATTENTE **450 674-4774**

UNE FORMATION QUI CONJUGUE  
**SAVOIR-FAIRE ET SAVOIR-ÊTRE.**

UNE APPROCHE  
PÉDAGOGIQUE **ENGAGÉE.**

UN CADRE PERSONNALISÉ QUI  
**ENCOURAGE** LA FRATERNITÉ.

UNE ÉQUIPE PROFESSORALE  
**PASSIONNÉE.**

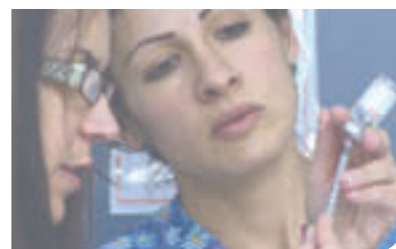
DEUX **LABORATOIRES** DE PRATIQUE  
À LA FINE POINTE DE LA TECHNOLOGIE.

**DIX** MANNEQUINS.

**CINQ SALLES** DE COURS.

**400 HEURES** ADDITIONNELLES DE PRATIQUE  
EN LABORATOIRE (**PROGRAMME 5287**).

DES **STAGES** EN MILIEU DE TRAVAIL  
COORDONNÉS PAR L'ÉCOLE.



# PROGRAMME D'ÉTUDES TEMPS PLEIN / TEMPS PARTIEL JOUR / SOIR / INTÉGRATION CONTINUE\*

## PRÊTS ET BOURSES

### NOTRE MISSION? C'EST VOTRE RÉUSSITE!

Nous sommes un établissement d'enseignement privé reconnue par le ministère de l'Éducation. Une école pionnière en formation de soins de santé au Québec qui se distingue par la richesse unique de son enseignement.

Tout en respectant les contenus de formation établis par le ministère, nous mettons un accent particulier sur les services aux usagers, la solidarité et la compassion dans le travail, parce que nous croyons que l'attitude en matière de soins est tout aussi importante que la façon de faire.

### NOTRE APPROCHE

Notre approche pédagogique: l'ENCADREMENT. Vous encourager à atteindre vos objectifs. S'impliquer dans votre cheminement. Valoriser votre apprentissage. Favoriser votre autonomie. Participer à votre réussite professionnelle.

### NOTRE ÉQUIPE

Notre corps professorale est entièrement composé de professionnels actifs sur le marché du travail. Leur mandat : vous communiquer leur savoir-faire et vous insuffler leur savoir-être.

### SERVICE D'AIDE AU PLACEMENT

Notre service d'aide au placement est unique. Les liens privilégiés entre l'Institut et l'agence de placement infirmier Santé Régie favorisent votre intégration au marché du travail. En plus de simplifier la conciliation travail/études, notre service de placement facilite votre recherche d'emploi (journées carrière et foires à l'emploi sur le site de l'école) et coordonne vos entrevues avec les employeurs potentiels.

\* Qualification conditionnelle à la réussite d'un examen d'évaluation des compétences.

# FAITES UNE **DIFFÉRENCE.** INVESTISSEZ-VOUS EN SANTÉ. CHOISISSEZ **L'INSTITUT DE FORMATION SANTÉRÉGIE!**

**LE SAVIEZ-VOUS?** RECONNUE POUR LA QUALITÉ DE SA FORMATION, NOTRE ÉCOLE EST CONSTAMMENT SOLLICITÉE PAR LES DIFFÉRENTS ÉTABLISSEMENTS DE SANTÉ AFIN DE RECRUTER NOS FINISSANTS. NOTRE TAUX DE PLACEMENT ÉTUDIANT ANNUEL SE CHIFFRE À PLUS DE 90%.



**LE SAVIEZ-VOUS?** L'AGENCE DE PLACEMENT SANTÉRÉGIE RECRUTE MASSIVEMENT AUPRÈS DE NOS FINISSANTS AFIN DE RÉPONDRE AUX NOMBREUSES DEMANDES ÉMISES PAR LES ÉTABLISSEMENTS DE SANTÉ PUBLICS.

Établissement d'enseignement privé en Santé.  
Programmes admissibles aux prêts et bourses.

Québec 

Programme reconnu par le ministère de  
l'Éducation du Québec depuis 5 ans.

Québec 